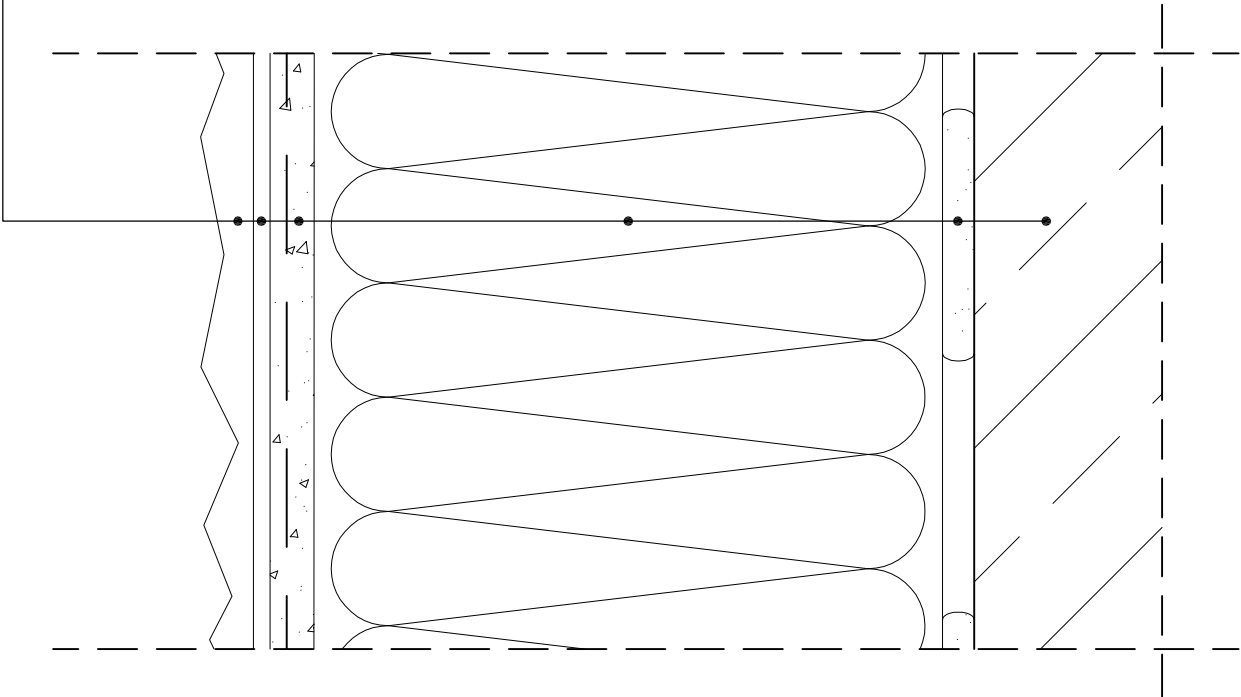


1. Ściana
2. Zaprawa klejąca do przyklejania płyt ocieplenia
3. Płyty ocieplenia
4. Zaprawa klejąca do wykonywania warstwy zbrojonej siatką z włókna szklanego
5. Podkład tynkarski
6. Wyprawa tynkarska



NAZWA OPRACOWANIA	PRZEBUDOWA POLEGAJĄCA NA DOCIEPLENIU BUDYNKU I BUDOWA STUDNI DO ODZYSKIWANIA WODY OPADOWEJ NA PRZYKANALIKU KANALIZACJI DESZCZOWEJ W SZKOLE PODSTAWOWEJ NR 62 PRZY ZESPOLE SZKOLNO - PRZEDSZKOLNYM NR 15 w ramach zadania: "Optymalizacja efektywności energetycznej placówek oświatowych na terenie Miasta Poznania"		BRANŻA	ARCHITEKTURA	
	60-476 Poznań, ul. Druskienicka 32 działki nr ew.: 3/3, 4/1; obręb: Gołęcin		NAZWA RYSUNKU	DETAL 5 - PRZEKRÓJ PRZEZ SYSTEM OCIEPLEŃ	
			PROJEKTANT	mgr inż. arch. KRZYSZTOF WISZOWATY upr. nr BI-PdOKK/62/2005/2006	
			FAZA	DATA	SKALA
		PW	10.06.2024 r.		NR RYS. 25